

# Installationsmaterial

Flexrohre, Schellen  
Hohlwanddosen  
Feuchtraumdosen  
Kabelkanäle ...



Preisänderungen, Satz- und Druckfehler vorbehalten!  
Händler-Nettopreise exkl. MwSt.

IMPORT - EXPORT - GROSSHANDEL

**LEOPOLD**

9020 Klagenfurt am Wörthersee



Telefon +43 463 282733 -0 • Fax 282733 25

**KOBER**

Rosentaler Str. 207 • Austria • office@kober.at • kober.at

Ihre beste  
Verbindung



## FML-Biegsame Isoflexrohre IEC 2321 2 hellgrau

Biegsame Elektroinstallationsrohre aus PVC-hart für leichte mechanische Beanspruchung nach ÖVE/ÖNORM EN 61386-1 und ÖVE/ÖNORM EN 61386-22, Scheiteldruckfestigkeit 320N. Verwendung: als universelle Isolierrohre zur Verlegung in und vorwiegend unter Putz.



Best.-Nr.	Artikelbezeichnung	da/mm	di/mm	VPE m	Nettopreise per 100 m
721IN016	Flexschlauch FML 16 IEC 2321 2	16	10,7	50/4500	11,77
721IN020	Flexschlauch FML 20 IEC 2321 2	20	14,1	50/4000	12,15
721IN025	Flexschlauch FML 25 IEC 2321 2	25	18,3	50/2600	19,09
721IN032	Flexschlauch FML 32 IEC 2321 2	32	24,3	25/1150	32,36
721IN040	Flexschlauch FML 40 IEC 2321 2	40	31,2	25/1000	45,93
721IN050	Flexschlauch FML 50 IEC 2321 2	50	39,6	25/525	65,23

## FMP-Biegsame Panzerflexrohre IEC 3341 2 grau

Biegsame Elektroinstallationsrohre aus PVC - hart für mittlere mechanische Beanspruchung nach ÖVE/ÖNORM EN 61386-1 und ÖVE/ÖNORM EN 61386-22, Scheiteldruckfestigkeit 750N. Verwendung: als universelle Panzerrohre zur Verlegung auf Putz, in Hohlwänden, Decken und besonders für die Verlegung in Beton.



**Bei Großprojekten Sonderpreise auf Anfrage!**

Best.-Nr.	Artikelbezeichnung	da/mm	di/mm	VPE m / Palette	Nettopreise per 100 m	Staffelpreise per 100 m	
						(ab 200m)	(ab 500m)
722IN216	Flexschlauch FMP 16 IEC 3341 2	16	10,7	50/4500	20,97	20,12	19,24
722IN220	Flexschlauch FMP 20 IEC 3341 2	20	14,1	50/4050	20,78	15,98	
722IN225	Flexschlauch FMP 25 IEC 3341 2	25	18,3	50/2600	30,05	23,98	
722IN232	Flexschlauch FMP 32 IEC 3341 2	32	24,3	25/1400	57,40	55,09	47,90
722IN240	Flexschlauch FMP 40 IEC 3341 2	40	31,2	25/1000	90,89	87,30	83,09
722IN250	Flexschlauch FMP 50 IEC 3341 2	50	39,6	25/525	141,77	136,10	
722IN263	Flexschlauch FMP 63 IEC 3341 2	63	52,6	25/450	249,80	227,76	

## FFKu-EM-F-"Highspeed-Schlauch" grau

Kunststoff-Panzerschlauch aus PVC, grau RAL 7037, mittlere Druckfestigkeit, mit hochgleitfähiger Innenschicht, Einsatzbereich -25°C bis +60°C. Klassifizierung: 33412, Mindestdruckfestigkeit: 750 N/5 cm. ÖVE, VDE 0605, DIN EN 61386-22. Paletteninhalt für 720EU020: 1600 m. Paletteninhalt für 720EU025: 1200 m. Paletteninhalt für 720EU040: 400 m. Preis per 100 m. ÖVE, VDE 0605, DIN EN 61386-22, Klassifizierung 3341. 720EU125: RAL9005. Klassifizierung: 43412. DIN EN 61386-22. Paletteninhalt für 720EU0125: 400 m.



Best.-Nr.	Artikelbezeichnung	da/mm	di/mm	VPE m	Nettopreise per 100 m
720EU020	Highspeed-Schlauch 252.05.020	20	14,2	50/1600	34,65
720EU025	Highspeed-Schlauch 252.05.025	25	18,6	50/1200	45,36
720EU040	Highspeed-Schlauch 252.05.040	40	31,3	25/400	112,98
720EU125	Highspeed-Schlauch 254.10.025 FFKuS-ES-F-UV UV-stabilisiert	25	18,4	50/400	137,60



## PVC-Kunststoff-Stangenrohr Isofix-EL-F 3m hellgrau

isofix-EL-F ist ein leichtes Kunststoff-Stangenrohr aus PVC, in Farbe hellgrau (RAL7035), nicht flammenausbreitend, in **Stangen zu 3 m**, mit einseitig angeformter Muffe. Verwendet wird dieses Kunststoff-Stangenrohr für die Aufputz-Installation, für leichte Anforderung an Druck und mechanischer Festigkeit. Nicht flammenausbreitend DIN EN 61386-21. Klassifizierung: 22211. Anwendungsbereich auf Putz, unter Putz, auf Holz und im Fertigbau.



Best.-Nr.	Artikelbez.	da/mm	di/mm	s/mm	m per Bund	VPE m	EAN	Bruttopreise per 100 m
711DI016	221.05.016	16,00	14,00	1,00	111	3/111	4013960255096	116,00
711DI020	221.05.020	20,00	17,80	1,10	111	3/111	4013960255102	146,00
711DI025	221.05.025	25,00	22,60	1,20	57	3/57	4013960255119	219,00
711DI032	221.05.032	32,00	29,40	1,30	57	3/57	4013960255126	331,00
711DI040	221.05.040	40,00	37,00	1,50	21	3/21	4013960255133	472,00
711DI050	221.05.050	50,00	46,40	1,80	21	3/21	4013960255140	770,00

## PVC-Kunststoff-Stangenrohr 2m hellgrau

Technische Ausführung siehe oben! in **Stangen zu 2 m!**

**Bei Großprojekten erstellen wir Ihnen gerne ein Angebot!**

Best.-Nr.	Artikelbez.	da/mm	di/mm	s/mm	m per Bund	VPE m	EAN	Bruttopreise per 100 m
711IN216	RML16	16,00	14,00	1,00	50	50/250	8010730515134	116,00
711IN220	RML20	20,00	17,80	1,10	34	34/170	8010730515158	146,00
711IN232	RML32	32,00	29,40	1,30	20	20/100	8010730515196	331,00
711IN240	RML40	40,00	37,00	1,50	14	14/70	8010730515219	472,00
711IN250	RML50	50,00	46,40	1,80	10	10/50	8010730515233	770,00

72% Standardrabatt bei Bundabnahme! **Bei Abnahme von 5 Bund sortiert erhalten Sie 85% Rabatt!**

## PVC-Kunststoff-Stangenrohr FPKu-EM-F 3m grau

FPKu-EM-F ist ein mittleres Kunststoff-Stangenrohr aus PVC, in Farbe grau (RAL 7037), nicht flammenausbreitend, in **Stangen zu 3 m**, mit einseitig angeformter Muffe. Verwendet wird dieses Kunststoff-Stangenrohr für alle Standard-Aufputzanwendungen, insbesondere für die Aufputz-Installation im Industrie- und Anlagenbau. Die Vorteile liegen in der mittleren Druck- und hohen Schlagfestigkeit. Durch die hohe Korrosionsfestigkeit ist das Rohr auch gegen aggressive Stoffe beständig. Nicht flammenausbreitend DIN EN 61386-21. Klassifizierung: 33411. Anwendungsbereich auf Putz, unter Putz, auf Holz, im Beton, im Estrich und im Fertigbau.



Best.-Nr.	Artikelbez.	da/mm	di/mm	s/mm	m per Bund	VPE m	EAN	Bruttopreise per 100 m
712DI020	222.15.020	20,00	17,40	1,30	111	3/111	9002243712208	245,00
712DI025	222.15.025	25,00	22,00	1,50	57	3/57	9002243712253	360,00
712DI032	222.15.032	32,00	28,60	1,70	57	3/57	9002243712321	529,00
712DI040	222.15.040	40,00	36,40	1,80	21	3/21	4013960267648	730,00
712DI050	222.15.050	50,00	45,40	2,30	21	3/21	4013960198584	1027,00
712DI063	222.15.063	63,00	58,00	2,50	21	3/21	9002243712635	1764,00

**Bruttopreise | Rabatt auf Anfrage!**

Preise verstehen sich Brutto exkl. Mehrwertsteuer und per 100 m!

## Zubehör

### Winddichter Verschlussstopfen FWVS-E, grau

Grau RAL 7035. Mit Durchstoßmembran zum Durchführen von Kabeln und Leitungen; für alle Wellschläuche.



Best.-Nr.	Artikelbezeichnung	Dimension	VPE per Karton	VPE im Überkarton	Nettopreise per Stk.
723EU016	259.75.016 FWVS-E16/WINDDICHT	16	25		<b>0,759</b>
723EU020	259.75.020 FWVS-E20/WINDDICHT	20	50		<b>0,845</b>
723EU025	259.75.025 FWVS-E25/WINDDICHT	25	50		<b>0,878</b>

### Lappenschellen, hellgrau

2-lappig, zur Montage für Schrauben mit 4 mm Ø.



Best.-Nr.	Artikelbezeichnung	Dimension	VPE per Karton	VPE im Überkarton	Nettopreise per Stk.
719DI716	TSL16	16	100	3.200	<b>0,110</b>
719DI720	TSL20	20	100	2.400	<b>0,125</b>
719DI725	TSL25	25	100	1.600	<b>0,140</b>
719DI732	TSL32	32	100	800	<b>0,253</b>
719DI740	TSL40	40	50	400	<b>0,328</b>
719DI750	TSL50	50	50	400	<b>0,448</b>

### Lappenschellen, grau

2-lappig, zur Montage für Schrauben mit 4 mm Ø.



Best.-Nr.	Artikelbezeichnung	Dimension	VPE per Karton	VPE im Überkarton	Nettopreise per Stk.
719DI420	TSM20	20	100	2.400	<b>0,133</b>
719DI425	TSM25	25	100	1.600	<b>0,155</b>
719DI432	TSM32	32	100	800	<b>0,275</b>
719DI440	TSM40	40	50	400	<b>0,358</b>
719DI450	TSM50	50	50	400	<b>0,486</b>
719DI463	TSM63	63	25	200	<b>1,260</b>

### Klemmschellen clipfix, hellgrau

Kunststoff-Klemmschelle aus Polypropylen; hellgrau RAL7035, für isofix-EL-F, anreihbar.



Best.-Nr.	Art.-Nr.	Dimension	VPE per Karton	VPE im Überkarton	EAN	Bruttopreise per Stk.
719EU016	223.71.016	16	100	1000		<b>0,19</b>
719EU020	223.71.020	20	100	1000		<b>0,22</b>
719EU025	223.71.025	25	100	1000		<b>0,34</b>
719EU032	223.71.032	32	100	1000		<b>0,49</b>
719EU040	223.71.040	40	50			<b>0,65</b>
719EU050	223.71.050	50	50			<b>0,89</b>

### Klemmschellen clipfix, grau

Kunststoff-Klemmschelle aus Polypropylen; grau RAL7037, für FPKu-EM-F, anreihbar.



Best.-Nr.	Art.-Nr.	Dimension	VPE per Karton	VPE im Überkarton	EAN	Bruttopreise per Stk.
719EU116	223.75.016	16	100	1000		<b>0,21</b>
719EU120	223.75.020	20	100	1000		<b>0,25</b>
719EU125	223.75.025	25	100	1000		<b>0,38</b>
719EU132	223.75.032	32	100	1000		<b>0,52</b>
719EU140	223.75.040	40	50			<b>0,70</b>
719EU150	223.75.050	50	50			<b>0,96</b>
719EU163	223.75.063	63	50			<b>2,29</b>

### Klemmschellen, hellgrau



Best.-Nr.	Artikelbezeichnung	Dimension	VPE per Karton	VPE im Überkarton	EAN	Bruttopreise per Stk.
719IN832	FIS 32 IEC	32	50	300	9002243890074	<b>0,46</b>
719IN840	FIS 40 IEC	40	30	180	9002243890128	<b>0,62</b>
719IN850	FIS 50 IEC	50	20	120	9002243890135	<b>0,84</b>

**Bruttopreise | Rabatt auf Anfrage!**

Preise verstehen sich Brutto exkl. Mehrwertsteuer und per Stück!

## Zubehör

### Krallenmuffe, hellgrau / schwarz

719EU620  
Krallenmuffe  
259.40.020  
schwarz



Best.-Nr.	Artikelbezeichnung	Dimension	VPE per Karton	VPE im Überkarton	EAN	Nettopreise per Stk.
719EU620	SMSKu-ER20/SW	20	50	600	9002243719627	0,174
719EU625	SMSKu-ER25/SW	25	50	600	9002243719610	0,221
719PL232	ML 32	32	25	300		0,343
719PL240	ML 40	40	25	200		0,522
719PL250	ML 50	50	15	120		0,711
719PL263	ML 63	63	8	64		1,417

### Steckmuffen SMSKu-E, hellgrau

Kunststoff-Steckmuffe aus PVC, glatt, hellgrau RAL 7035, für isofix-EL-F.

hellgrau

Best.-Nr.	Art.-Nr.	Dimension	VPE per Karton	Artikelbezeichnung	EAN	Bruttopreise per Stk.
719EU216	222.51.016	16	100/1000	SM16HGR-E		0,35
719EU220	222.51.020	20	100/1000	SM20HGR-E		0,38
719EU225	222.51.025	25	50	SM25HGR-E		0,49
719EU232	222.51.032	32	25	SM32HGR-E		0,73
719EU240	222.51.040	40	25	SM40HGR-E		1,09
719EU250	222.51.050	50	15	SM50HGR-E		1,48
719EU263	222.51.063	63	8	SM63HGR-E		2,94



### Steckmuffen SMSKu-E, grau

Kunststoff-Steckmuffe aus PVC, glatt, grau RAL 7037, für FPKu-EM-F.

grau

Best.-Nr.	Art.-Nr.	Dimension	VPE per Karton	Artikelbezeichnung	EAN	Bruttopreise per Stk.
719EU316	222.55.016	16	100	SM16GR-E		0,38
719EU320	222.55.020	20	100	SM20GR-E		0,41
719EU325	222.55.025	25	50	SM25GR-E		0,53
719EU332	222.55.032	32	25	SM32GR-E		0,79
719EU340	222.55.040	40	25	SM40GR-E		1,19
719EU350	222.55.050	50	15	SM50GR-E		1,64
719EU363	222.55.063	63	8	SM63GR-E		3,13



### Steckbögen SBSKu-EM, hellgrau

Kunststoff-Steckbögen aus PVC; hellgrau RAL7035, für isofix-EL-F

hellgrau

Best.-Nr.	Art.-Nr.	Dimension	VPE per Karton	Artikelbezeichnung	EAN	Bruttopreise per Stk.
719EU416	222.61.016	16	50	SB16HGR-E		0,83
719EU420	222.61.020	20	25	SB20HGR-E		0,96
719EU425	222.61.025	25	20	SB25HGR-E		1,41
719EU432	222.61.032	32	1	SB32HGR-E		2,61
719EU440	222.61.040	40	1	SB40HGR-E		4,84
719EU450	222.61.050	50	1	SB50HGR-E		9,87



### Steckbögen SBSKu-EM, grau

Kunststoff-Steckbögen aus PVC; grau RAL7037, für FPKu-EM-F..

grau

Best.-Nr.	Art.-Nr.	Dimension	VPE per Karton	Artikelbezeichnung	EAN	Bruttopreise per Stk.
719DI320	222.65.020	20	25	SB20GR-E		1,03
719EU525	222.65.025	25	20	SB25GR-E		1,54
719EU532	222.65.032	32	1	SB32GR-E		2,87
719DI340	222.65.040	40	1	SB40GR-E		5,20



**Bruttopreise | Rabatt auf Anfrage!**

Preise verstehen sich Brutto exkl. Mehrwertsteuer und per Stück!



## Haftmuffen RMKu-E für Schlauch

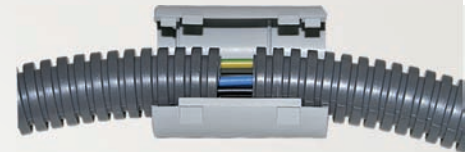


Best.-Nr.	Art.-Nr.	Dimension	VPE per Karton	Artikelbezeichnung	EAN	Bruttopreise per Stk.
719DI220	259.31.020	20	100	RM 20 transparent	9002243890562	0,36
719DI225	259.31.025	25	50	RM 25 transparent	9002243890579	0,47
719DI232	HM32 IEC	32	25	RM 32 grau	9002243890586	0,69
719DI240	259.31.040	40	25	RM 40 transparent	9002243890593	1,08
719DI250	259.31.050	50	15	RM 50 transparent	4013960198652	1,46
719DI263	HM63 IEC	63	8	HM 63 orange	9002243719269	2,89

**Bruttopreise | Rabatt auf Anfrage!**

Preise verstehen sich Brutto exkl. Mehrwertsteuer und per Stück! ▲

## Reparaturmuffen, hellgrau



Best.-Nr.	Artikelbezeichnung	Dimension	VPE	EAN	Nettopreise per Stk.
719FI016	DM 16	16	1/50	9002243719160	0,182
719FI020	DM 20	20	1/50	9002243719207	0,198
719FI025	DM 25	25	1/40	9002243719276	0,239
719FI032	DM 32	32	1/20	9002243719320	0,329

## FXK-Verbindungs-**muffe** (Doppelsteckmuffe)



Best.-Nr.	Artikelbezeichnung	d/mm	VPE	Nettopreise per Stk.
735DI950	FFVYN 50	50	1/10	2,128
735DI965	FFVYN 65	65	1/10	3,059
735DI980	FFVYN 80	80	1/10	4,123
735DI010	FFVYN 100	100	1/10	4,788

## PVC-Industrieschlauch flexibel grau

Selbstverlöschender flexibler Spiralmantel. Farbe: Grau RAL 7035. Druckfestigkeitsklasse 2 (leicht, 320 N). UL94-Klassifizierung V0. Referenzstandards EN 61386-23. Europäische RoHS-Richtlinie freiwillige Vereinbarkeit. Feuerfest. Für den Außenbereich. Betriebstemperatur 5 ... 60 °C.



Best.-Nr.	Artikelbezeichnung	da/mm	di/mm	VPE	Nettopreise per 100 m
722IN008	GSIG8 grau / B10462	11,5	8,0	30/60	60,00

## FXK-Kabelschutzschlauch schwarz

FFVYN-Kabelschutzschlauch aus PVC schwarz. Farbe schwarz (RAL 9005), nicht entflammbares, korrosionssicheres, flexibles und leichtes Kunststoffrohr. Universelle Einsatzmöglichkeiten als Schutz- und Leerrohr.



Best.-Nr.	Artikelbezeichnung	da/mm	di/mm	VPE m	Nettopreise per 100 m
735DI050	FFVYN schwarz/NW50/18520050	50,0	44,0	25 m	152,00
735DI065	FFVYN schwarz/NW65/18520065	65,1	58,0	25 m	196,80
735DI080	FFVYN schwarz/NW80/18520080	79,8	71,5	25 m	277,20
735DI100	FFVYN schwarz/NW100/18520100	99,9	91,0	25 m	348,80

# Hohlwanddosen

Für Plattenstärke 7 - 35 mm; Geräteschraubenabstand: 60 mm; Normkombinationsabstand: 71 mm; mit Metallkrallen; flammwidrig nach VDE; Prüftemperatur 850°C. Mit beiliegendem Verbindungsstutzen für eine vollisolierte Durchgangsverdrahtung; diverse Ausbrechöffnungen ermöglichen das Einführen unterschiedlicher Leitungen und Rohre. Prüfzeichen: VDE; Farbe: orange.



## Hohlwanddosen


**IP 30**

Best.-Nr.	Art.-Nr.	Beschreibung	VPE	Stück-Preis
<b>1</b> 783EL001	24708	Standard-Gerätedose HWD47 Hohlwand 68/47 mm	1/25	<b>0,36</b>
<b>2</b> 783EL002	10021	Geräte-Verbindungsdose HWD61 Hohlwand <b>tiefe Ausführung</b> 68/61 mm	1/25	<b>0,39</b>
<b>3</b> 783EL003	10041	<b>Doppel</b> -Gerätedose HWDD47 Hohlwand 2x68/47 mm.	1/10	<b>1,15</b>
<b>4</b> 783EL004	10051	Gerätedose HWDV35 Hohlwand 68x35 mm <b>extra flach</b> .	1/25	<b>0,69</b>
<b>5</b> 783EL005	10081	Verbindungskasten HWD107 Hohlwand 107x107x45mm+Deckel	1/10	<b>2,12</b>
<b>6</b> 783LE003	890875	Hohlwand-Dose 65 mm EHWD 70/65 - <b>ABVERKAUF!</b>	1/20	<b>0,34</b>



## Hohlwanddosen



Best.-Nr.	Art.-Nr.	Beschreibung	VPE	Stück-Preis
<b>1</b> 783KA061	9061-00	KAISER Hohlwand-Geätedose 68/35 mm. Feuerbeständig nach VDE 0606.	1/25	<b>2,40</b>
<b>2</b> 783KA067	9067-01	KAISER Hohlwand-Gerätedose Perilex 74/50 mm. Feuerbeständig nach VDE 0606.	1/10	<b>4,11</b>
<b>3</b> 784KA013	A9063-02	KAISER Hohlwand-Gerätedose O-range® mit Halterand 68/49 mm. VDE, ÖVE;	1/25/250	<b>0,59</b>
<b>3</b> 783KA402	9064-02	KAISER Hohlwand-Geräteverbindungsdose 1-fach / 68/62 mm. 12 Einführungen; Schutzart IP3X.	1/25	<b>0,79</b>
<b>4</b> 783KA073	9073-01	KAISER Hohlwand-Verbindungsdose inkl. Deckel / 120/65 mm	1/10	<b>8,76</b>
<b>5</b> 783KA096	9196-91	KAISER Hohlwand-Verbindungskasten inkl. Deckel / 165 x 165 x 72 mm.	1/10	<b>17,83</b>
<b>6</b> 783KA195	9195-91	KAISER Hohlwand-Verbindungskasten inkl. Deckel / 107 x 107 x 53 mm.	1/10	<b>5,36</b>
<b>7</b> 783KA062	9062-02	KAISER Hohlwand-Doppel-Gerätedose / 2 x 68/47 mm. Schutzart IP3X.	1/10	<b>2,54</b>
<b>8</b> 783KA248	9248-01	KAISER Hohlwand-Wandleuchten-Anschlußdose 35x45 mm inkl. Deckel / Schutzart IP3X. Auch für winddichte Installationen verwendbar. Feuerbeständigkeit 850°C nach DIN 0606;	1/25	<b>1,67</b>
<b>9</b> 783KA068	A9263-22	KAISER <b>Luftdichte Hohlwand-Gerätedose 68/49 mm - ECON-Technik mit elastischem Dichtungsmembran Installation nach EnEV. DVE. ÖVE.</b>	1/25	<b>1,13</b>
<b>10</b> 783KA075	9264-21	KAISER <b>Luftdichte Hohlwand-Gerätedose 68/61 mm - ECON-Technik mit elastischem Dichtungsmembran Installation nach EnEV. DVE. ÖVE.</b>	1/25	<b>1,24</b>
<b>11</b> 784KA930	9300-01	KAISER ThermoX Gehäuse Hohlwand <b>luftdicht</b> 120x90/68 mm für NV- und HV-Leuchten. Für starre und kardanbefestigte Leuchten. Max. Einbauhöhe NV-Leuchten 65 mm, HV-Leuchten 70 mm; Lampenleistung NV max. 35 W mit AL-Reflektor / 20 W Cool Beam. Lampenleistung HV max. 35 W mit AL-Reflektor (Sockel GU10).	1/10	<b>20,98</b>

# Betondosen und Zubehör



## Betondosen

	Best.-Nr.	Art.-Nr.	Beschreibung	VPE	Stück-Preis
1	784KA090	1290-40★	KAISER HaloX-O Gehäuse Betonbau 160/133 mm. 1-teilig für NV und HV Einbauleuchten und Lautsprecher. 2 Schlagkupplungen M20/M25. Feuerbeständigkeit 650° C nach DIN VDE 0606. <b>Halogenfrei.</b> HaloX40-Tunnel für optimale Statik. Trafoklappe schützt vor Überhitzung. Tiefe inkl. Frontteil 133 mm. Ø 160 mm. Max. Einbauhöhe für NV-Leuchten 105 mm. Max. Einbauhöhe für HV-Leuchten 110 mm. Deckenauslaß (DA) Ø ≤ 100 mm. Max. Lampenleistung 50 W.	1/10	6,42
2	784KA281	A1281-00	KAISER Einbaugehäuse HaloX100 für Ortbeton. Geeignet für NV-, HV- und LED-Leuchten. Einbautiefe 105 mm. Min. Deckenstärke 160 mm. Max. Leuchtdurchmesser 100 mm. Gehäusedurchmesser Ø 130 mm, Tiefe inkl. Frontteil 120 mm. Lampenleistung LED max. 20 Watt. NV/HV/TC max. 50 Watt. Einbau-Ø Leuchte / Lautsprecher ≤ 100 mm. max. Einbautiefe Leuchte / Lautsprecher 110 mm. Werkzeuglose 2 Kombinationseinführung für Rohre M20/M25.	1/10	6,54
3	784KA091	1290-47	KAISER Frontteil für HaloX-O Gehäuse 68 mm für Deckenauslass (DA) Ø 75 mm. Leuchtenblende min.: 75 x 75 mm. Feuerbeständigkeit 650° C nach VDE 0606.	1/10	3,95
4	784KA092	1290-70	HaloX-O Frontteil für quadratischen Deckenauslass (DA) 68 x 68 mm. Leuchtenblende min. Ø 82 mm.	1/10	4,05
5	784KA012	A1281-10	Kaiser Einbaugehäuse Halox 100 / Frontteil universell bis 100 mm Kunststoffplatte Einbaudurchmesser Leuchte / Lautsprecher: 0-100 mm. Passend zu Gehäuse mit Art.-Nr. 1281-xx und 1290-30.	1/10	7,56
6	784DI005	026294	Dietzel Gerätedose SD Betonbau 60/49 mm + Montagedeckel	1/10	0,95
7	784KA004	1204-24	KAISER End-Übergangsstülpe Betonbau 32x30/20 mm / Für DIN EN Rohre: NG16; 2-teilig für Wand- und Deckenkrümmer 1201-02; für Rohre mit einem Aussen-Ø von 20 mm.	1/50	0,45
8	784KA005	1204-34	KAISER End-Übergangsstülpe Betonbau 36x35/25 mm / Für DIN EN Rohre NG25; 2-teilig für Wand- und Deckenkrümmer 1201-04; für Rohre mit einem Aussen-Ø von 25 mm.	1/25	0,75
9	784DI080	026290	Dietzel Abzweigkasten AKB80 Betonbau 80/54 mm + Montagedeckel Abzweigkasten mit Schraubenabstand 60 mm.	1/10	1,66
10	783KA065	1265-40	KAISER Geräteverbindungsdose Betonbau 60/82 mm + Montagedeckel Einbauhöhe 77 mm. 4 Schraubdomes zur Gerätebefestigung, Abstand 60 mm. DIN EN Rohre bis Ø 25 mm.	1/10	1,70
11	784KA055	1255-40	KAISER Gerätedose Betonbau 60/58 mm + Montagedeckel / Einbauhöhe 53 mm. 4 Schraubdomes zur Gerätebefestigung, Abstand 60 mm; DIN EN Rohre bis Ø 25 mm.	1/10	1,48
12	784DI006	026305	Dietzel Deckendose DAL Betonbau 60/70 mm + Montagedeckel Deckenauslassdose mit integriertem Gewindeinsatz M5 für Lusterhakenmontage mit ausreichend Klemmraum, Schraubenabstand 60 mm; Einbauhöhe 70,8 mm.	1/10	2,31
13	784DI007	021170	Dietzel Schalungsschoner S1 Betonbau 35 mm	1/10	1,59







## Installations- und Gerätedosen

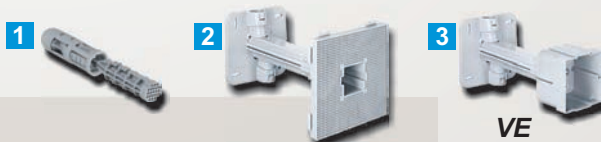
Best.-Nr.	Art.-Nr.	Beschreibung	VPE	Stück-Preis
1 781LE385	031301	Legrand Kombidose MD65 / steckbar / 65 mm Mauerdose, als Schalter- und Abzweigdose verwendbar. Senkrecht oder waagrecht kombinierbar; mit 8 ausbrechbaren Rohreinführungen.	1/250	0,18
2 781BO005	089207	Legrand Galea-Mauerdose GMD70 / Tiefe 55mm / Als Schalter- und Abzweigdose verwendbar. Senkrecht oder waagrecht beliebig kombinierbar. ÖVE.	1/200	0,23
2 781BO010	089215	Legrand Galea-Mauerdose GMD70F / Tiefe 47mm / Als Schalter- und Abzweigdose verwendbar. Senkrecht oder waagrecht beliebig kombinierbar; ÖVE.	1/200	0,16
3 783LE002	999801	Legrand Hohlwand-Kombidose HKD74 / IP20 / Tiefe 53 mm / Innen-Tiefe 54 mm / Ø 74 mm Für Rohrdurchmesser 20 mm . Einführung von hinten. 4 Einführungen. CE. ÖVE.	1/25/250	0,60
4 781BO006	089208	Legrand Gerätedose VSD80 / 80mm / zur Montage von größeren Geräteanschlußdosen, Dose 5-polige Steckdosen, Geräte-Schraubabstand 67/76 mm.	1/100	0,63
5 781BO002	089209	Legrand Gerätedose GD2 / 2-fach mit 10 ausbrechbaren Rohreinführungsmöglichkeiten.	1/100	0,44
6 781BO003	089210	Legrand Gerätedose GD3 / 3-fach mit 13 ausbrechbaren Rohreinführungsmöglichkeiten.	1/100	0,71



## Zubehör

Best.-Nr.	Art.-Nr.	Beschreibung	VPE	Stück-Preis
1 781LE389	031306	Legrand Putzdeckel für die Mauerdose MD65	1/250	0,11
2 781LE386	031307	Legrand Signaldeckel SD2 rot für BCD65/MD65. Durch hervorstehende Kunststoffborsten wird das Auffinden von Schalter- & Abzweigdosen nach den Verputzarbeiten erleichtert. Der Signaldeckel ist wiederverwendbar.	1/250	0,29
3 781BO009	089212	Legrand Signaldeckel für Galea-GMD - Die hervorstehenden Kunststoffborsten erleichtern das Auffinden von Schalter- und Abzweigdosen nach erfolgten Verputzarbeiten.	1/200	0,10
4 781BO022	891217*	Legrand Putzdeckel UPD70 für die Universal UP-Dose UD70	1/250	0,07
5 781BO007	031304	Legrand Dosendeckel RD70 / rund / 1-teilig	1/250	0,15
6 781BO012	089214	Legrand Befestigungsring VD70R / für VDI/VSD	1/250	0,09

## KAISER Mini- bzw. Teleskop Geräte-träger und Teleskop-Gerätedosen



Best.-Nr.	Art.-Nr.	Beschreibung	VE	Stück-Preis
1 783KA996	A1159-50	<b>KAISER Mini-Geräteträger ECON ST55 - 20/60 mm</b> / Für gedämmte Außenfassaden. Bündiger Halt ohne Wärmebrücke. Für die sichere, wandbündige und exakt ausgerichtete Befestigung von Geräten wie Leuchten, Kameras, Bewegungsmeldern, Briefkästen und vielen anderen Systemen, die an bereits fertiggestellten Wärmedämmverbundsystemen fixiert werden sollen. 4 Schwenkschnitten für die sichere Verankerung. Kein Eindringen von Feuchtigkeit. Werkstoff Kunststoff. Gerätebefestigung mit selbstformenden Schrauben Ø 3,2 - 4 mm, Einbauöffnung Ø 20 mm.	1/10	3,31
2 783KA997	1159-60	<b>KAISER Teleskop-Geräteträger 120 x 120/80-200 mm</b> / Zur sicheren Befestigung von Leuchten und vielem mehr. Bei Außendämmung von Wänden und Decken. Montagefläche zur dübellosen Geräteinstallation. Max. Befestigungsfläche für Geräte 120 x 120 mm. Isolierstärke 80-200 mm. Gewichtsbelastung bei Decken- und Wandanbau 5 kg. 2 Rohreinführung M20 am Träger. L120 x B120 mm.	1/10	11,45
3 783KA998	1159-61	<b>KAISER Teleskop-Gerätedose 68 x 70 x 50/80-200 mm</b> / Zur sicheren Befestigung von Steckdosen und vielem mehr. Bei Außendämmung von Wänden und Decken. Mit 2 Schraubdomen. Norm-Kombinationsabstand 71 mm. Isolierstärke 80-200 mm. Leitungseinführungen bis Ø 16 mm. 2 Rohreinführung M20 am Träger. L68 x B70 T50 mm.	1/10	10,67

## KAISER Installationsmaterial für gedämmte Fassaden



	Best.-Nr.	Art.-Nr.	Beschreibung	VPE	Stück-Preis
1	784KA551	A1555-51	<b>KAISER Geräte Verbindungsdose ECON Styro55</b> / Für gedämmte Außenfassaden. Nachträglicher Einsatz in bestehenden WDVS. Für Dämmstärken ab 80 mm. 4 Schwenkschneiden Klemmrippen. Umlaufende Dichtlippe. Material Kunststoff. Schutzart IP3X DIN EN 60529 / DIN EN 60670-1. Feuerbeständigkeit 850°C. Winddichte Ausführung mit Dichtungsmembranen. T: 60 mm. Einbauöffnung: 68 mm. Werkzeuglose Leitungseinführungen bis Ø 15 mm.	1/10	5,52
2	784KA068	A1090-68	<b>KAISER Zentrierhilfe Ø 68 mm</b> / Für die ECON Styro55 Geräte Verbindungsdose. Für exakte Einbauöffnungen in bestehenden WDVS. Genaues Führen des Hartmetallfräasers 180 (Art. 1088-07). Kombinierbar für Norm-Kombinationen 71 mm. Zum Befestigen und genauen Positionieren am WDVS.	1/10	1,55
3	784KA021	A1090-21	<b>KAISER Setzwerkzeug</b> zum schnellen und sicheren Befestigen der Geräte-Verbindungsdose ECON® Styro55.	1/10	2,29

## Installationsdosen



### Abzweigkästen und Deckel

	Best.-Nr.	Art.-Nr.	Beschreibung	VPE	Stück-Preis
	781DI001	020924	Dietzel Abzweigkasten UT AK/U80 75 x 75 x 50 mm	1/100	0,28
	781DI002	020925	Dietzel Abzweigkasten UT AK/U100 100 x 100 x 50 mm	1/100	0,32
	781DI003	020926	Dietzel Abzweigkasten UT AK/U150 150 x 150 x 70 mm	1/50	0,96
	781DI004	020927	Dietzel Abzweigkasten UT AK/U200 200 x 200 x 80mm	1/20	3,87
	781DI901	020857	Dietzel Randdeckel AK/RD80 für AK/U	1/100	0,30
	781DI902	000735	Dietzel Randdeckel AK/RD100 für AK/U	1/100	0,39
	781DI903	000737	Dietzel Randdeckel AK/RD150 für AK/U	1/100	1,00
	781DI904	000739	Dietzel Randdeckel AK/RD200 für AK/U	1/80	1,51

### Abzweigkästen ohne Deckel

	781BO350	031311	Legrand Kastendose KD 75 / 75 x 75 x 50 mm	1/100	0,27
	781BO351	031322	Legrand Kastendose KD 100 / 100 x 100 x 50 mm	1/100	0,30
	781BO352	031331	Legrand Kastendose KD 150 / 150 x 150 x 70 mm	1/50	1,01
	781BO353	031339	Legrand Kastendose KD 200 / 200 x 200 x 80 mm	1/10	3,23

### Ersatz-Randdeckel zu KD ... Serie

	781BO901	031321	Legrand Randdeckel für KD 75	1/100	0,29
	781BO902	031326	Legrand Randdeckel für KD100	1/100	0,35
	781BO903	031336	Legrand Randdeckel für KD150	1/50	0,85
	781BO904	031340	Legrand Randdeckel für KD200	1/10	1,77

### Ersatz-Tapetendeckel zu KD ... Serie

	781BO910	031313 *	Legrand Tapetendeckel für KD 75	1/100	0,26
	781BO911	031314 *	Legrand Tapetendeckel für KD100	1/100	0,31
	781BO912	031315 *	Legrand Tapetendeckel für KD150	1/50	0,77

## Feuchtraum-Abzweigdosen

1-8  
Symbolfoto



### Feuchtraum-Abzweigdosen

	Best.-Nr.	Art.-Nr.	Beschreibung	VPE	Stück-Preis
1	782ET003	88988108	Feuchtraum-Abzweigdose ET003 / 80 x 80 x 40 mm / CE3	1/140	1,12
2	782ET004	88988204	Feuchtraum-Abzweigdose ET005 / 100 x 100 x 50 mm / CE4	1/60	2,44
3	782ET005	88988300	Feuchtraum-Abzweigdose ET007 / 130 x 80 x 55 mm / CE5	1/100	2,81
4	782ET006	88988406	Feuchtraum-Abzweigdose ET008 / 160 x 120 x 75 mm / CE6	1/44	4,40
5	782ET007	88988502	Feuchtraum-Abzweigdose ET009 / 200 x 155 x 80 mm / CE7	1/25	6,07
6	782ET008	88988605	Feuchtraum-Abzweigdose ET011 / 250 x 200 x 100 mm / CE8	1/12	10,14
7	782ET009	88702879	Feuchtraum-Abzweigdose ET012A / 310 x 230 x 115 mm / CE9	1/8	24,00
8	782ET014	110325	Feuchtraum-Abzweigdose ET010 / 250 x 200 x 80 mm / CEET010	1/16	11,05

# Feuchtraum-Abzweigdosen



## FR-AP-Abzweigdosen

Best.-Nr.	Art.-Nr.	Beschreibung	VPE	Stück-Preis
1 782SI007	332-907	FR-AP-Abzweigdose SD7 / 75 x 75 x 37	50	0,55
2 782SI032	332 912	FR-AP-Abzweigkasten I12 grau / 85 x 85 x 37	60	0,74
782SI033	33261201	FR-AP-Abzweigkasten I12 weiß / 85 x 85 x 37	60	1,39
3 782SI025	31090801	FR-AP-Abzweigkasten Mini25 / 90 x 43 x 39	40	0,88

## FR-AP-Abzweigdosen ohne Klemmen

4 782SI262	810 910	FR-AP-Abzweigkasten ABOX100L / 140 x 140 x 79	50	7,62
5 782SI264	816 910	FR-AP-Abzweigkasten ABOX160L / 180 x 180 x 89	50	13,05



## Hensel Feuchtraumdose, grau RAL 7035 / 7xM20

Best.-Nr.	Art.-Nr.	Beschreibung	VPE	Stück-Preis
1 782ET075	92000139	Hensel-Feuchtraumdose FK75M / 88 x 88 x 53 mit Anbauverschraubungen IP65 / mit Kabeleinführung TSS20 IP55	1/5	1,91

## Abzweigkasten IP54, HP70 und 100, grau

2 782SI570	320-970	Feuchtraum-Abzweigkasten HP70 / 75 x 75 x 42 aus Hartplastik 400 V;	10/120	2,06
3 782SP600	326-900	Feuchtraum-Abzweigkasten HP100 / 113 x 113 x 63 aus Hartplastik 400 V; Mit 7 eingedrückten Stufenrippel und Deckel-Schnellverschluss.	1/20	3,77

## Verbindungsdose Q4-L, IP20, hellgrau

4 783KA334	324-904 01	Verbindungsdose ohne Klemmen / 56 x 40 x 23 nach VDE0711; 4 Einführungen mit Zugentlastung nach VDE0606. Zugentlastungstasche.	1/25	0,78
------------	------------	---	------	------

## FR AP Verbindungsdose 2K-12-L, IP55, braun

5 782SP002	S34401201	Verbindungsdose ohne Klemmen / 85 x 85 x 37 nach DIN EN 60670 (VDE 0606); 12 Einführungen, 2 Bodeneinführungen. mit selbstdichtenden, weichen Einführungsmembranen. Dichtbereich 2 - 14 mm. Mit innenliegenden Befestigungsstellen. Schutzgrad IK07.VDE geprüft. Für VDE-zugel. Einzelklemmen. Kunststoff halogenfrei. Max. Leiterquerschnitt 2.5 mm². Wand-/Deckenmontage. Einführung von hinten. Deckelbefestigung aufrasternd - Montagedeckel.	1/10	1,48
------------	-----------	--	------	------

**Verschraubungen und Dichtstopfen siehe im Kleinmaterialkatalog!**



# GT Boxen IP66

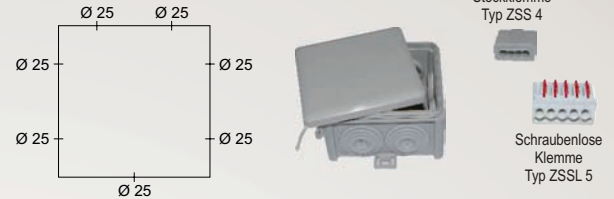
☐ nach DIN EN 60670 (VDE 0606),  $U_i = 500\text{ V}$

**Anwendung:** Für Standard Installation in Feuchträumen. Montage auch auf brennbaren Untergründen zulässig. Halogenfrei. IK08 / Prüftemperatur 750 °C. \*Auch mit Prüftemperatur 960 °C zur Installation in gesondert gefährdeten Bereichen wie Schulen, Sälen und Arbeitsplätzen lieferbar.



## GT Box 80 - IP66 / grau / 4<sup>2</sup>

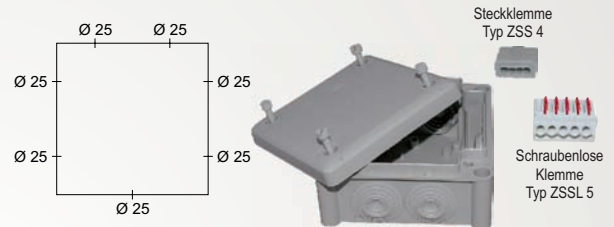
**Außenbefestigungslaschen.** Mit 7 weichen, selbstdichtenden Einführungsmembranen. Dichtbereich 3,5 bis 25 mm. Mit Deckelhalterung. Farbe: grau RAL 7035. **Max. Belegung:** 24 x 1,5 mm<sup>2</sup> / 20 x 2,5 mm<sup>2</sup> / 15 x 4 mm<sup>2</sup> / 15 x 4 mm<sup>2</sup>. Maße: 83 x 83 x 50 mm.



Best.-Nr.	Art.-Nr.	Typ - Beschreibung	VPE	Stück-Preis
782GT080	200 000	GT Box 80 - ohne Klemmen	1	0,97
782GT081	200 001	GT Box 80S - mit 5 Steckklemmen 4-polig, 2,5 mm <sup>2</sup>	1	1,27
782GT082	200 002	GT Box 80F - mit 3 schraubenlosen Klemmen 5-polig, 4 mm <sup>2</sup>	1	1,47

## GT Box 100 - IP66 / grau / 6<sup>2</sup>

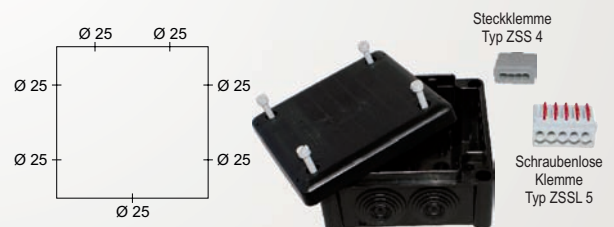
Mit 7 weichen, selbstdichtenden Einführungsmembranen. Dichtbereich 3,5 bis 25 mm. Schnellverschlüsse. Mit Deckelhalterung. Farbe: grau RAL 7035. **Max. Belegung:** 30 x 1,5 mm<sup>2</sup> / 24 x 2,5 mm<sup>2</sup> / 20 x 4 mm<sup>2</sup> / 15 x 6 mm<sup>2</sup>. Maße: 102 x 102 x 56 mm.



Best.-Nr.	Art.-Nr.	Typ - Beschreibung	VPE	Stück-Preis
782GT100	200 003	GT Box 100 - ohne Klemmen	1	1,95
782GT101	200 004	GT Box 100S - mit 5 Steckklemmen 4-polig, 2,5 mm <sup>2</sup>	1	2,65
782GT102	200 005	GT Box 100F - mit 3 schraubenlosen Klemmen 5-polig, 4 mm <sup>2</sup>	1	2,85
782GT300		GT Box J100B - ohne Klemmen	1	1,95

## GT Box 100 - IP66 / schwarz / 10<sup>2</sup>

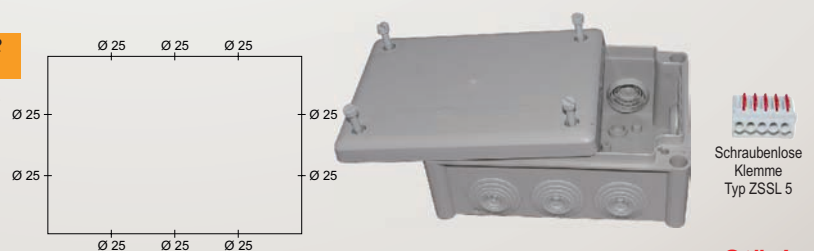
Mit 7 weichen, selbstdichtenden Einführungsmembranen. Dichtbereich 3,5 bis 25 mm. Schnellverschlüsse. Mit Deckelhalterung. Farbe: schwarz. **Max. Belegung:** 30 x 1,5 mm<sup>2</sup> / 24 x 2,5 mm<sup>2</sup> / 20 x 4 mm<sup>2</sup> / 15 x 6 mm<sup>2</sup>. Maße: 102 x 102 x 56 mm.



Best.-Nr.	Art.-Nr.	Typ - Beschreibung	VPE	Stück-Preis
782GT111	200 042	GT Box 100 - ohne Klemmen	1	2,00
782GT112	200 043	GT Box 100S - mit 5 Steckklemmen 4-polig, 2,5 mm <sup>2</sup>	1	2,70
782GT113	200 044	GT Box 100F - mit 3 schraubenlosen Klemmen 5-polig, 4 mm <sup>2</sup>	1	2,90

## GT Box 160 - IP66 / grau / 10<sup>2</sup>

Mit 10 weichen, selbstdichtenden Einführungsmembranen. Dichtbereich 3,5 bis 25 mm. Schnellverschlüsse. Mit Deckelhalterung. Deckel plombierbar. Farbe: grau RAL 7035. **Max. Belegung:** 36 x 1,5 mm<sup>2</sup> / 30 x 2,5 mm<sup>2</sup> / 24 x 4 mm<sup>2</sup> / 20 x 6 mm<sup>2</sup> / 15 x 10 mm<sup>2</sup>. Maße: 166 x 166 x 70 mm.



Best.-Nr.	Art.-Nr.	Typ - Beschreibung	VPE	Stück-Preis
782GT160	200 006	GT Box 160 - ohne Klemmen	1	3,42
782GT161	200 007	GT Box 160F - mit 3 schraubenlosen Klemmen 5-polig, 4 mm <sup>2</sup>	1	4,12

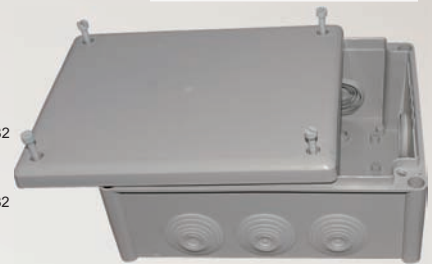
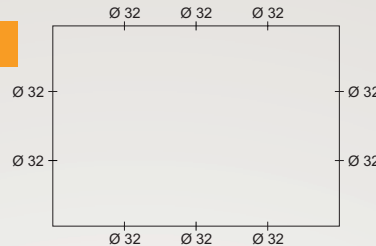
# GT Boxen IP66

☐ nach DIN EN 60670 (VDE 0606),  $U_i = 500 \text{ V}$

**Anwendung:** Für Standard Installation in Feuchträumen. Montage auch auf brennbaren Untergründen zulässig. Halogenfrei. IK08 / Prüftemperatur 750 °C. \*Auch mit Prüftemperatur 960 °C zur Installation in gesondert gefährdeten Bereichen wie Schulen, Sälen und Arbeitsplätzen lieferbar.

## GT Box 200 - IP66 / grau / 16<sup>2</sup>

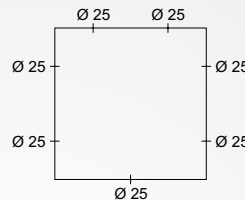
Mit 10 weichen, selbstdichtenden Einführungsmembranen. Dichtbereich 3,5 bis 25 mm. Schnellverschlüsse. Mit Deckelhalterung. Deckel plombierbar. Farbe: grau RAL 7035. **Max. Belegung:** 48 x 1,5 mm<sup>2</sup> / 42 x 2,5 mm<sup>2</sup> / 36 x 4 mm<sup>2</sup> / 24 x 6 mm<sup>2</sup> / 20 x 10 mm<sup>2</sup> / 15 x 16 mm<sup>2</sup>. Maße: 216 x 166 x 90 mm.



Best.-Nr.	Art.-Nr.	Typ - Beschreibung	VPE	Stück-Preis
782GT200	200 008	GT Box 16200 - ohne Klemmen	1	4,71
782GT301		GT Box J200B - ohne Klemmen	1	4,71

## GT Box 100 - IP66 / schwarz / 6<sup>2</sup>

Mit 7 weichen, selbstdichtenden Einführungsmembranen. Dichtbereich 3,5 bis 25 mm. Schnellverschlüsse. Mit Deckelhalterung. Farbe: schwarz. **Max. Belegung:** 30 x 1,5 mm<sup>2</sup> / 24 x 2,5 mm<sup>2</sup> / 20 x 4 mm<sup>2</sup> / 15 x 6 mm<sup>2</sup>. Maße: 102 x 102 x 56 mm.



Best.-Nr.	Art.-Nr.	Typ - Beschreibung	VPE	Stück-Preis
782GT121	200 049	GT Box V100S - mit 5 Klemmen + 4 Verschraubungen GTM20 + 2 Blindverschraubungen	1	3,85
782GT248	200 248	GT Box J100S - mit 3 Verschraubungen GTM20 + 1 Blindverschraubung	1	3,05

# GT E90 Boxen mit Funktionserhalt IP66

☐ nach DIN EN 60670-22,  $U_i = 500 \text{ V}$

Verbinden und Abzweigen von Kabel und Leitungen. Für Kabeldurchmesser von 3,5 bis 32 mm. Querschnittsbereich von 0,5 bis 6 mm<sup>2</sup>. Halogenfreie Kabel von den Herstellern: Dätwyler, Eupen, Nexans, Pirelli, Leoni Studer und Prysmian. Installationstemperatur -15 °C bis + 45 °C. Geprüft nach DIN 4102 Teil 12.

## GT E90 Box mit Keramikklemmen - IP66 / orange

**Großer Klemmraum. Schnelle Montage durch selbstdichtende Membraneinführungen. Komplett mit hochtemperaturbeständigen Klemmen aus Spezialkeramik.** Einsatz weiterer Spezialkeramik-Klemmen möglich. Wandmontage mit geprüften Stahlankern. Dosendeckel können mit Schnellverschlusschrauben verschlossen werden. **UV- und witterungsbeständig.** Halogenfreies Gehäuse aus Spezialduroplast. Brandverhalten V0 nach UL94, **selbstverlöschend.** Isolierklasse II. Schutzisoliert. Farbe RAL 2003. Deckel-Dichtung innenliegend geschützt. Prüftemperatur 960°C.



Best.-Nr.	Art.-Nr.	Typ / Maße (L x B x H) / Einführungen / Kabel Ø / Querschnitt	VPE	Stück-Preis
782GT122	200 035	GT Box 100M E90 / 102 x 102 x 56 mm / 7 x Ø 25 / 3,5 - 25 mm / 6 x 0,5 - 2,5 / 4 x 10 mm <sup>2</sup>	1	35,90
782GT123	200 036	GT Box 160M E90 / 166 x 116 x 70 mm / 10 x Ø 25 / 3,5 - 25 mm / 8 x 0,5 - 4 mm <sup>2</sup>	1	63,39
782GT124	200 037	GT Box 200M E90 / 216 x 166 x 90 mm / 10 x Ø 32 / 3,5 - 32 mm / 8 x 0,5 - 6 mm <sup>2</sup>	1	82,54

## Tehalit Kabelkanäle PVC „LF-Speedway“ - Leitungsführungskanäle

**Material:** PVC hart.  
**Lieferlänge:** 2 m Stangen.  
**Lieferform:** Unterteil + Oberteil  
 (integrierte Kupplungen ab Höhe 30 mm, Kabelhalteklammern ab Breite 60 mm).



Best.-Nr.	Art.-Nr.	Maße (H x B)	VPE	EAN	Preis per Meter
<b>LF-Kanal reinweiß RAL 9010</b>					
773HA015	LF1501509010	15 x 15 mm	2/44	4012740327534	0,60
773HA020	LF2002009010	20 x 19 mm	2/36	4012740334907	0,80
773HA035	LF2003509010	20 x 33 mm	2/40	4012740327541	1,79
773HA030	LF3003009010	30 x 30 mm	2/56	4012740338226	2,20
773HA038	LF3006009010	30 x 57 mm	2/32	4012740327558	2,75
773HA040	LF4004009010	40 x 40 mm	2/32	4012740338462	2,28
773HA060	LF4006009010	40 x 57 mm	2/24	4012740338547	2,83
773HA068	LF4009009010	40 x 90 mm	2/20	4012740338646	5,24
773HA065	LF6006009010	60 x 57 mm	2/16	4012740339049	4,10
773HA090	LF6009009010	60 x 90 mm	2/16	4012740339155	5,66
773HA110	LF6011009010	60 x 110 mm	2/16	4012740339261	6,37
773HA150	LF6015009010	60 x 150 mm	2/8	4012740875226	10,61
773HA190	LF6019009010	60 x 190 mm	2/8	4012740875264	13,24
773HA230	LF6023009010	60 x 230 mm	2/8	4012740875301	17,88

### LF-Kanal graphitschwarz RAL 9011

773HA115	LF1501509011	15 x 15 mm	2/44	4012740856690	0,60
773HA130	LF3004509011	30 x 45 mm	2/32	4012740856744	2,60
773HA140	LF4006009011	40 x 57 mm	2/24	4012740856751	2,83
773HA210	LF6011009011	60 x 110 mm	2/16	4012740856768	6,37

### LF-Kanal braun

773HA017	LF1501508014	15 x 15 mm	2/44	4012740140058	0,60
773HA021	LF2002008014	20 x 19 mm	2/36	4012740114462	0,80
773HA036	LF2003508014	20 x 33 mm	2/40	4012740140294	1,79
773HA240	LF4004008014	40 x 40 mm	2/32	4012740146746	2,28
773HA260	LF4006008014	40 x 57 mm	2/24	4012740146951	2,83

Best.-Nr.	Art.-Nr.	Maße (H x B)	VPE	EAN	Preis per Stück
<b>Endplatten</b>					
773HA803	M58039010	40 x 40 mm	1/5	4012740338509	2,94
773HA540	LFF600669010	40 x 57 mm	1/10	4012740326773	3,02
für für 30 x 60 / 40 x 60 / 60 x 60 / reinweiß					
773HA096	LFF600969010	40 x 90 mm	1/10	4012740868303	3,60
für 60 x 90 / 40 x 90 / reinweiß					
773HA550	LFF601169010	60 x 110 mm	1/10	4012740339308	3,89
für 60 x 110 / 40 x 110 / reinweiß					
773HA552	M55239010	60 x 150 mm	1/5	4012740339414	4,92
773HA553	M55339010	60 x 190 mm	1/5	4012740339490	5,44
773HA554	M55439010	60 x 230 mm	1/5	4012740339575	6,25

### Verdrahtungs-Kanal grau - 2 m Stange

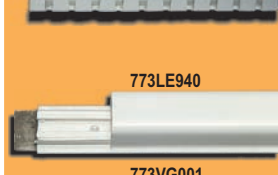
Best.-Nr.	Art.-Nr.	Maße (H x B)	VPE	EAN	Preis per Meter
773HA037	DNG2503707030B	25 x 37 mm	2/64	9002243730370	3,98
773HA725	BA725040	25 x 40 mm	2/48	4012740878487	3,82
773HA740	BA740040	40 x 40 mm	2/50	4012740878500	3,30
773HA741	BA740060	40 x 60 mm	2/40	4012740878517	4,46

### LEGRAND Minikanäle reinweiß - 2,1 m Stange - selbstklebend

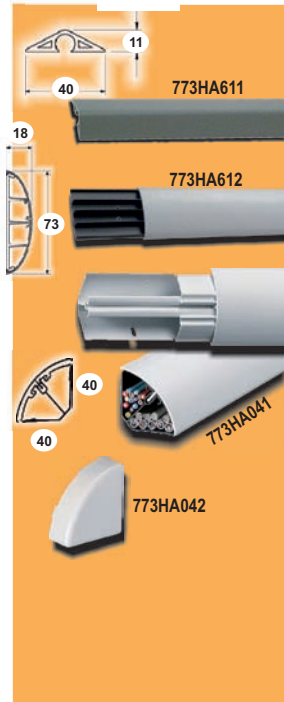
773LE940	030098	10 x 11 mm	2,1/132	9004421300986	1,13
773LE941	030099	126 x 13 mm	2,1/90	9004421300993	1,51
773LE943	030804	32,0 x 16,0 mm	2,1/60	9004421308043	1,61
773LE027	030027	40,0 x 20,0 mm	2,1/48	3245060300272	2,78

### LEGRAND Minikanäle reinweiß - 2,1 m Stange - nicht klebend

773VG001	030004	16,0 x 16,0 mm	2,1/120	9002243330631	0,88
773LE002	030010	25,0 x 16,0 mm	2,1/72	9004421300108	1,06
773LE005	030021*	40,0 x 16,0 mm	2,1/48	9004421300214	1,92







## Aufbodenkanäle in Kunststoff

Best.-Nr.	Art.-Nr.	Maße (H x B)	VPE	EAN	Preis per Meter
-----------	----------	--------------	-----	-----	-----------------

Tehalit PVC-Aufbodenkanal **steingrau - 2 m Stange**

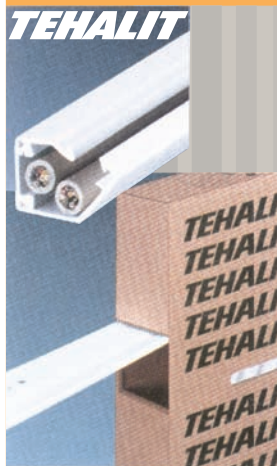
773HA611	SL1104007030	11 x 40 mm	2/70	4012740138208	3,88
773HA612	SL1807507030	17 x 75 mm	2/32	4012740138192	9,44

Tehalit Eckkanal **reinweiß - 2,5 m Stange**

773HA041	EK4004009010	40 x 40 mm	2,5/40	4012740829106	5,23
----------	--------------	------------	--------	---------------	------

Tehalit Endstück **reinweiß (schnittkaschierend)**

773HA042	L27739010	40 x 40 mm	1/20	4012740140058	2,20
----------	-----------	------------	------	---------------	------



## Tehalit PVC-Rollenkanal

LFR-Leitungsführungskanal von der Rolle. Kanalhöhen 7 - 20 mm. Material: PVC hart. Lieferform / Paketinhalt: 20 m auf Rolle mit Bodenlochung und rückseitigem Klebeband. Farbe: RAL9010 Reinweiß. Bruch sichere Scharniere aus Weich-PVC.



Best.-Nr.	Art.-Nr.	Maße (H x B)	VPE	EAN	Preis per Meter
-----------	----------	--------------	-----	-----	-----------------

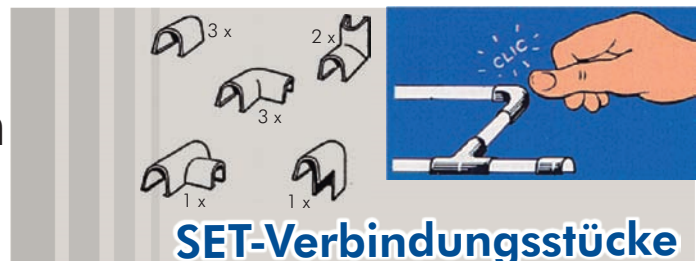
773HA001	LFR701209010T2	7 x 12 mm	20 m	4012740837606	2,66
773HA002	LFR1501509010T2	15 x 15 mm	20 m	4012740837613	2,74
773HA003	LFR2002009010T2	20 x 20 mm	20 m	4012740837620	3,05
773HA004	LFR2003509010T2	20 x 35 mm	20 m	4012740839808	5,18

## Kabelfix - exzellenter Kabelschutz

Für Kabel bis Ø 7 mm  
oder 2 Kabel 5 mm<sup>2</sup>

**VPE: 4 x 1 m**

**Kein Hämmern  
Kein Bohren!**



Best.-Nr.	Art.-Nr.	Bezeichnung / Farbe	VPE	EAN	Preis per 4 m
-----------	----------	---------------------	-----	-----	---------------

773SG001	2201-2	Kabelfix weiß 4 x 1 m	1/10	8414419220126	6,67
773SG002	2201-4	Kabelfix braun 4 x 1 m	1/10	8414419220140	6,67

**Kabelfix 4 x 1 m**

773SG011	3210-2	Kabelfix V-Set weiß	1/10	8414419321021	1,50
773SG012	3210-4	Kabelfix V-Set braun	1/10	8414419321045	1,50

**Kabelfix V-Sets (SET-Verbindungsstücke)**

## Brüstungskanäle PVC

**Material:** PVC hart. **Lieferlänge:** 2m Stangen. **Lieferform:** Unterteil + Oberteil separat. Frontrastender Geräteeinbau. Geschlossenes Profil mit 80 mm Deckelspur.



Best.-Nr.	Art.-Nr.	Maße (H x B)	VPE	EAN	Preis per Meter
-----------	----------	--------------	-----	-----	-----------------

### Brüstungs-Kanal reinweiß

<b>A</b>	773HA531	BRP6513019010	65 x 130 mm	2/8	4012740213455	8,42
	773HA532	BRP6517019010	65 x 170 mm	2/8	4012740213462	10,26

Projekt-PVC-Grundprofil reinweiß

<b>B</b>	773HA533	BRP08029010	80 mm	2/24	4012740213479	2,55
----------	----------	-------------	-------	------	---------------	------

Projekt-Oberteil reinweiß

<b>C</b>	773HA534	BRP6513069010	65 x 130 mm	1/5	4012740213486	2,66
----------	----------	---------------	-------------	-----	---------------	------

PVC-Endplatte reinweiß für BRP 65 x 130 mm

	773HA535	BRP6517069010	70x170 mm	1/5	4012740213493	3,39
--	----------	---------------	-----------	-----	---------------	------

PVC-Endplatte reinweiß für BRP 70 x 170 mm

### Brüstungs-Kanal schwarz

<b>D</b>	773HA631	BRP6513019011	65 x 130 mm	2/8	4012740856164	8,42
----------	----------	---------------	-------------	-----	---------------	------

Projekt-PVC-Grundprofil schwarz - o. Abb.

<b>E</b>	773HA633	BRP08029011	80 mm	2/24	4012740855983	2,55
----------	----------	-------------	-------	------	---------------	------

Projekt-Oberteil schwarz - o. Abb.

<b>F</b>	773HA634	BRP6513069011	65 x 130 mm	1/5	4012740856201	2,66
----------	----------	---------------	-------------	-----	---------------	------

PVC-Endplatte schwarz für BRP 65 x 130 mm - o. Ab.

<b>G</b>	773HA536	BRP65XXX9		1/10	4012740213523	1,27
----------	----------	-----------	--	------	---------------	------

Kupplung 1 Paar für BRP

<b>H</b>	773HA500	M2026		2/50	4012740875318	2,09
----------	----------	-------	--	------	---------------	------

Trennwand PVC für BRP

## Brüstungskanal Aluminium natur

Best.-Nr.	Art.-Nr.	Maße (H x B)	VPE	EAN	Preis per Meter
-----------	----------	--------------	-----	-----	-----------------

773HA521	BRAP651301ELN	65 x 130 mm	2/8	4012740887724	23,29
----------	---------------	-------------	-----	---------------	-------

Tehalit Alu-Brüstungskanal UT - 2 m Stange

773HA522	BRAP0802ELN	80 mm	2/16	4012740887779	7,33
----------	-------------	-------	------	---------------	------

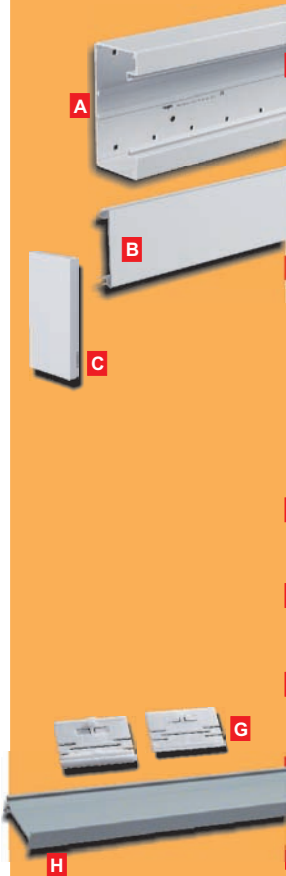
Tehalit Alu-Brüstungskanal OT - 2 m Stange

773HA524	L5412		1/100	4012740138840	11,05
----------	-------	--	-------	---------------	-------

Tehalit Alu-Kanal-Kupplungsstift und Lamellen

773HA525	L6533ELN		1/20	4012740887861	8,06
----------	----------	--	------	---------------	------

Tehalit Endplatte zu BRP 65x130



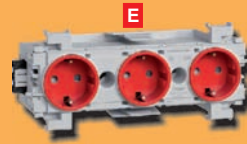
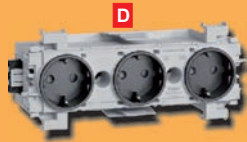


Abbildung in weiß



## Tehalit BRP Geräteeinbau



Best.-Nr.	Art.-Nr.	Maße	VPE	EAN	Preis per Stück
A 773HA523	G2850		1/30	4012740220040	2,27
<b>Kanaleinbaudose leer 1-fach</b> passend für Alu und PVC Kanäle					
B 773HA526	G2870		1/10	4012740220033	1,63
<b>Gerätemontagering frontrastend</b> für BRP					
C 773HA527	GS30019010	L 180 mm	1/10	4012740851510	18,54
<b>3-fach Steckdose reinweiß</b> halogenfrei; 230V / 16A. Format Ecoline. Stecksystem Wago Winsta. L 180 mm.					
D 773HA528	GS30019011	L 180 mm	1/10	4012740851527	18,54
<b>3-fach Steckdose graphitschwarz</b> halogenfrei; 230V / 16A. Format Ecoline. Stecksystem Wago Winsta. L 180 mm.					
E 773HA529	Gs30013020	L 180 mm	1/10	4012740851480	22,08
<b>3-fach Steckdose rot</b> halogenfrei; 230V / 16A. Format Ecoline. Stecksystem Wago Winsta. L 180 mm.					
F 773HA530	G36049010	L 210 x OT-B 80 mm	1/10	4012740891530	3,97
<b>3-fach Blende Steckdose</b> anreihbar aus PVC reinweiß - schnittkaschierend. Länge: 210 x OT-Breite: 80 mm.					
G 773HA538	G3140	L 70 mm	1/135	4012740207829	16,57
<b>2-fach RJ45 Datendose mit Anlegewerkzeug</b> (Datendose 2 x Cat.6A-Anschlüsse 8/8); Länge: 70 mm.					

## Kabelabdeckplatte, Leitungswarnband



Best.-Nr.	Art.-Nr.	Maße	VPE	EAN	Preis per Stück
A 937DI001	KPL120	L 1 m x B 120 mm	1/2	9002243937007	0,65
<b>Kabelabdeckplatte</b> - Farbe gelb. <b>Aufschrift:</b> "Achtung Starkstromkabel"					
B 937DI100	LWB2-AST/250	L 1 m x B 120 mm	250m Rolle	9002243937007	4,60
<b>Leitungswarnband</b> - 250 m Rolle / Breite 40 mm. Farbe: gelb. <b>Aufschrift:</b> "Achtung Starkstromkabel"					





IMPORT - EXPORT - GROSSHANDEL

**LEOPOLD**  
GESCHÄFTSFÜHRER: LEOPOLD KOBER



Tel. +43 463 282733 • Fax: DW 25

**KOBER**<sup>AUSTRIA</sup>  
GESELLSCHAFT M.B.H.

**Ihre beste  
Verbindung**

9020 Klagenfurt am Wörthersee

Rosentaler Str. 207 • office@kober.at • www.kober.at

Firmenanschrift / Stempel:

Ihre KOBER  
Kunden Nr.:

--	--	--	--	--	--	--

**www.kober.at**  
**office@kober.at**

**Int.-Nr.**

Firmenbuch Nr.: FN 90504 w • **Gesellschaftsform:** Ges.m.b.H.  
Sitz: Landes- als Handelsgericht Klagenfurt. • **Name:** Leopold Kober Ges.m.b.H.  
**Gesellschafter:** Kober Leopold • **DVR:** 0356158

**Bank:** Die Kärntner Sparkasse, Klagenfurt • **BLZ:** 20706  
**Konto Nr.:** 1400-000434 • **IBAN:** AT102070601400000434 • **BIC:** KSPKAT2K  
**UID Nr.:** ATU 25227803 • **AbfBesNr.:** 9008390069479

Fax von Herr / Frau: \_\_\_\_\_

**BESTELLUNG Nr.**

Best.-Nr.	Warenbezeichnung/Artikel-Nr.	Menge	Preis	Rab.

Für die Ausführung eines Auftrages gelten unsere „Allgemeinen Liefer- und Verkaufsbedingungen“, sofern nicht im Einzelfall besondere Vereinbarungen getroffen werden. Annahme der Ware gilt in jedem Fall als Anerkennung unserer Bedingungen. Zahlungskonditionen: innerhalb 8 Tagen 3 % Skonto, innerhalb 14 Tagen 2 % Skonto, innerhalb 30 Tagen ohne Abzug. Versand auf Ihre Gefahr, freiAnkunft. Versand- und Verpackungsspesen werden bei Bestellungen bis EUR 79,- verrechnet - ab diesem Betrag spesenfrei; bis EUR 79,- jedoch gegen Nachnahme ohne Skonto. Im Falle des Zahlungsverzuges gelten der Ersatz sämtlicher Mahn- und Inkassokosten sowie Verzugszinsen von 9% über dem jeweils geltenden 6-Monats-EURIBOR berechnet, als vereinbart. Die gelieferte Ware bleibt bis zur vollständigen Bezahlung unser Eigentum. Reklamationen können nur innerhalb 3 Tagen nach Erhalt der Ware anerkannt werden. Für Retourenlieferungen wird Manipulationsgebühr verrechnet. Unfreie Retourenlieferungen werden nicht angenommen. Sämtliche gewährten Rabatte und Nachlässe sowie vereinbarte sogenannte "Sondernettopreise" verlieren ihre Wirksamkeit, wenn die bestellten Waren nicht zur Gänze und zeitgerecht bezahlt werden. Die genannten Rabatte und Nachlässe sowie "Sondernettopreise" beziehen sich auf die in Österreich gültigen unverbindlich empfohlenen Listenpreise. Nichtberechtigter Skontoabzug wird nachbelastet. Zahlbar und klagbar in Klagenfurt. Preise in Euro exkl. Mwst. und exkl. gesetzlicher Entsorgungszuschläge per Stück und Einheit. Preisveränderungen, Satz- oder Druckfehler vorbehalten! Ich als Bevollmächtigter bestätige, die angeführten Geschäftsbedingungen vollinhaltlich zu akzeptieren und dass ich über den Inhalt persönlich informiert wurde.

Datum: \_\_\_\_\_ Uhrzeit: \_\_\_\_\_ : \_\_\_\_\_ Unterschrift: \_\_\_\_\_

# KO-2598-122019 Unsere KATALOGE auf einen Blick!



KO-2226-2019 hier ankreuzen!



KO-2258-2019 hier ankreuzen!



KO-2267-2019 hier ankreuzen!



KO-2125-2019 hier ankreuzen!



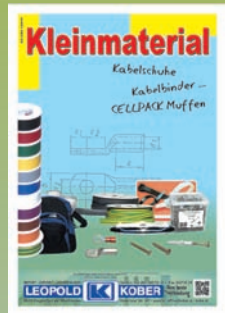
KO-2299-2019 hier ankreuzen!



KO-2027-2019 hier ankreuzen!



KO-2490-2019 hier ankreuzen!



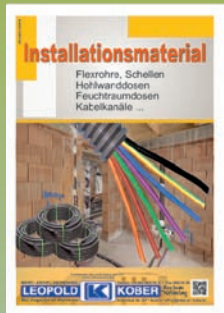
KO-2302-2019 hier ankreuzen!



KO-2658-2019 hier ankreuzen!



KO-2665-2019 hier ankreuzen!



KO-2663-2019 hier ankreuzen!



KO-2463-2019 hier ankreuzen!



Varta-Katalog 2019 hier ankreuzen!



KO-2456-2019 hier ankreuzen!



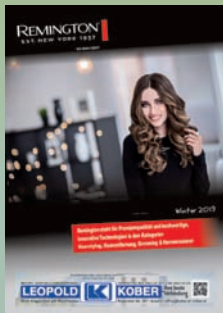
KO-2423-2019 hier ankreuzen!



KO-2423-2019 hier ankreuzen!



KO-2448-2019 hier ankreuzen!



KO-2652-2019 hier ankreuzen!



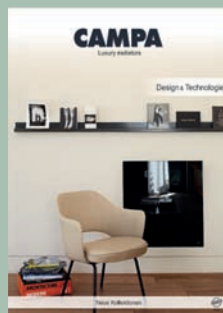
KO-2211-2019 hier ankreuzen!



KO-3045-2019 hier ankreuzen!



KO-2840-2019 hier ankreuzen!



KO-2527-2019 hier ankreuzen!



KO-2242-2019 hier ankreuzen!



KO-3062-2019 hier ankreuzen!

Zur Kataloganforderung bitte die jeweiligen Felder ankreuzen und diese Seite an uns faxen!  
FAX-Nr.: 0463 / 28 27 33 25

Wir bitten um Bekanntgabe Ihrer E-MAIL-ADRESSE!

E-mail: [office@kober.at](mailto:office@kober.at)

hier ist Platz für Ihren Firmenstempel



KO-0000-2019 hier ankreuzen!

Alle Kataloge und Preislisten sind auch zum DOWNLOADEN in unserem SHOP!

Für weitere Fragen wenden Sie sich bitte an unseren Innen- oder Aussendienst! oder besuchen Sie uns

in unserem **WEB-SHOP: [www.kober.at](http://www.kober.at)**